

CONVENÇÕES

- ALINHAMENTO INDEFINIDO
- ÁRVORE E SEU DIÂMETRO
- ARMÁRIO DA TELEFONIA
- BASE DE CONCRETO
- ARMÁRIO DA ELETROPALHA
- BOCA DE LOBO
- BOCA DE LAM
- B (JORNAL, GODES, ETC.)
- CERCA DE ARAME, ALUMBRADO OU GRÁF.
- CERCA DE MADEIRA OU TAPITE
- CERCA VIVA
- CAXA DE PASSAGEM NÃO IDENTIFICADA OU OSV E CEC.
- CAXA DE PASSAGEM DE TELEFONIA
- CAXA DE PASSAGEM DE ELECTRICIDADE
- VALVULA DE INCENÇÃO
- CAXA DE VENTILAÇÃO (DENTOSA) OU GRELHA
- CAXA DO COBREDO
- CÂMERA
- CAXA DE TRANSFORMADORES DA ELETROPALHA
- ALINHAMENTO PREDIAL E NÚMERO DO LOGADOURO
- CURVAS DE NIVEL
- ALTITUDE OU COTA DO PONTO
- CAXA DE DISTRIBUIÇÃO DA ELETROPALHA
- DEFENSA (QUADRO MAL, CORRENTES, ETC.)
- QUA
- GRÁDELA
- HIDRÔMETRO
- HORIANTE
- LIXEIRA
- LUBRIFICADORA
- NÍVEL DO MURETA EM ALVENARIA
- MASTRO DE BANDEIRA
- NORTE VERDADEIRO
- OUTODOR
- POÇO DE VISTA DE ESOTO (SABESP)
- POÇO DE VISTA DA ELETROPALHA
- POÇO DE VISTA DA TELEFONIA
- POSTE
- POSTE METALICO
- PLACA DE SINALIZAÇÃO OU INDICAÇÃO
- FANADA DE ENABIS
- REGISTRO DA SABESP
- REGISTRO DA COSMOS
- REFLECTOR OU HOLOFOTE
- FIO TERMO OU ATERAMENTO
- RELOGIO DIGITAL
- SENAFORADO
- TELEFONE PÙBICO (DRE/ANP)
- TALUDE (BARRANCOS)
- VALVULA DE COMBUSTIVEL
- VALVULA VÁLV. E CANALIZA
- VÉRTECE DA POLIGONAL

ARTICULAÇÃO DAS FOLHAS

folha unica

LEGENDA

Delimitação da área

Ponto de vértice

REVISÃO	VISTO PROJETISTA	DATA	VISTO SP OBRAS	DATA

NOTA 01:
PLANTA ELABORADA COM BASE NO LEVANTAMENTO PLANALTIMETRICO
CADASTRAL Nº TP-RN-01-01-001-A

DOCUMENTOS EXTERNOS DE REFERENCIA

COORDENADAS DE REFERENCIA FORNECIDA PELO ANHEMBI

MC-01 N= 7398364,0586
E= 332381,9776

MC-02 N= 7398308,5079
E= 332398,2093

DESENHO Nº
T|P|R|N|0|4|0|D|0|0|2|0

SUBSTITUÍDO POR Nº
SUBSTITUI Nº

OBRA ANHEMBI (QUADRA 073.283)

LOCAL AVENIDA OLAVO FONTOURA, 1209

ASSUNTO RETIFICAÇÃO DE ÁREAS

ESCALA 1:1000

Responsável Técnico: CREA 060155572-3
ENGº OSMAR PUPIM SCUDELLER

DESENHO	VISTO	DATA

VERIFICAÇÃO: JALDO CESAR PERES ALVES ABR/2019

APROVAÇÃO: JALDO CESAR PERES ALVES ABR/2019

LIBERAÇÃO: JALDO CESAR PERES ALVES ABR/2019

APROVAÇÃO FINAL: JALDO CESAR PERES ALVES ABR/2019

VERIFICAÇÃO: JALDO CESAR PERES ALVES ABR/2019

APROVAÇÃO: JALDO CESAR PERES ALVES ABR/2019

LIBERAÇÃO: JALDO CESAR PERES ALVES ABR/2019

ÁREA PARQUE ANHEMBI

LADO	AZMUTE	DISTANCIA (m)	NORTE	ESTE	COTA(m)
01 - 02	130° 31' 00"	4,50	7.398.970,684	11.892,613	722,221
02 - 03	182° 30' 00"	12,54	7.398.976,784	11.892,613	722,221
03 - 04	181° 41' 00"	116,50	7.398.492,200	11.892,613	722,221
04 - 05	182° 41' 00"	36,43	7.398.376,552	11.892,613	722,221
05 - 06	183° 00' 00"	28,15	7.398.340,523	11.892,613	722,221
06 - 07	182° 31' 00"	12,03	7.398.312,403	11.892,613	722,221
07 - 08	182° 31' 00"	12,03	7.398.312,403	11.892,613	722,221
08 - 09	182° 31' 00"	12,03	7.398.312,403	11.892,613	722,221
09 - 10	182° 31' 00"	12,03	7.398.312,403	11.892,613	722,221
10 - 11	182° 31' 00"	12,03	7.398.312,403	11.892,613	722,221
11 - 12	182° 31' 00"	12,03	7.398.312,403	11.892,613	722,221
12 - 13	182° 31' 00"	12,03	7.398.312,403	11.892,613	722,221
13 - 14	182° 31' 00"	12,03	7.398.312,403	11.892,613	722,221
14 - 15	182° 31' 00"	12,03	7.398.312,403	11.892,613	722,221
15 - 16	182° 31' 00"	12,03	7.398.312,403	11.892,613	722,221
16 - 17	182° 31' 00"	12,03	7.398.312,403	11.892,613	722,221
17 - 18	182° 31' 00"	12,03	7.398.312,403	11.892,613	722,221
18 - 19	182° 31' 00"	12,03	7.398.312,403	11.892,613	722,221
19 - 20	182° 31' 00"	12,03	7.398.312,403	11.892,613	722,221
20 - 21	182° 31' 00"	12,03	7.398.312,403	11.892,613	722,221
21 - 22	182° 31' 00"	12,03	7.398.312,403	11.892,613	722,221
22 - 23	182° 31' 00"	12,03	7.398.312,403	11.892,613	722,221
23 - 24	182° 31' 00"	12,03	7.398.312,403	11.892,613	722,221
24 - 25	182° 31' 00"	12,03	7.398.312,403	11.892,613	722,221
25 - 26	182° 31' 00"	12,03	7.398.312,403	11.892,613	722,221
26 - 27	182° 31' 00"	12,03	7.398.312,403	11.892,613	722,221
27 - 28	182° 31' 00"	12,03	7.398.312,403	11.892,613	722,221
28 - 29	182° 31' 00"	12,03	7.398.312,403	11.892,613	722,221
29 - 30	182° 31' 00"	12,03	7.398.312,403	11.892,613	722,221
30 - 31	182° 31' 00"	12,03	7.398.312,403	11.892,613	722,221
31 - 32	182° 31' 00"	12,03	7.398.312,403	11.892,613	722,221
32 - 33	182° 31' 00"	12,03	7.398.312,403	11.892,613	722,221
33 - 34	182° 31' 00"	12,03	7.398.312,403	11.892,613	722,221

ÁREA I

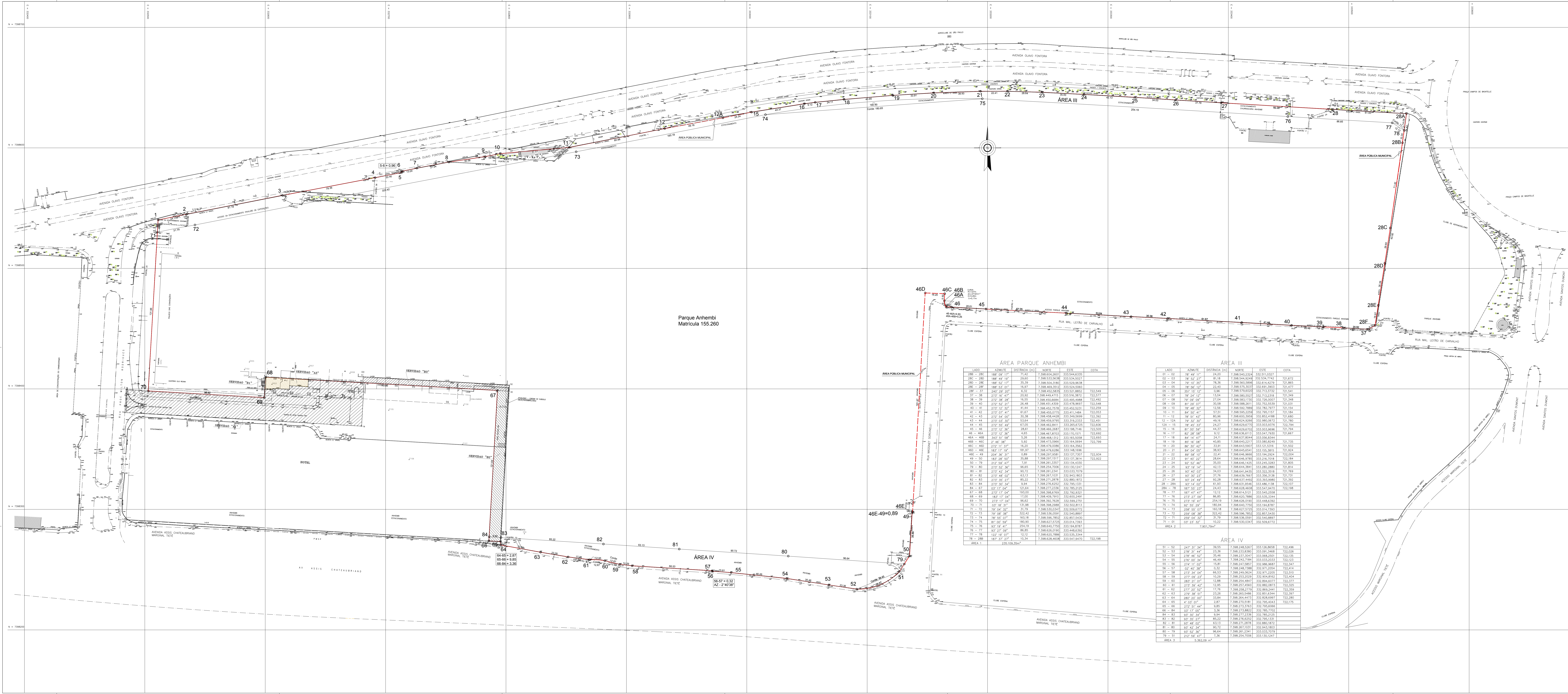
LADO	AZMUTE	DISTANCIA (m)	NORTE	ESTE	COTA(m)
33 - 34	71° 50' 00"	20,82	7.398.447,610	13.577,964	721,451
34 - 35	80° 30' 00"	41,65	7.398.454,064	13.577,964	721,451
35 - 36	88° 15' 00"	72,91	7.398.456,661	13.577,964	721,451
36 - 37	87° 54' 00"	39,87	7.398.456,661	13.577,964	721,451
37 - 38	87° 54' 00"	39,87	7.398.456,661	13.577,964	721,451
38 - 39	88° 04' 00"	129,21	7.398.463,709	13.577,964	721,451
39 - 40	87° 58' 00"	43,14	7.398.468,607	13.577,964	721,451
40 - 41	88° 07' 00"	63,69	7.398.469,798	13.577,964	721,451
41 - 42	87° 58' 00"	39,87	7.398.471,797	13.577,964	721,451
42 - 43	87° 04' 00"	22,16	7.398.473,824	13.577,964	721,451
43 - 44	88° 18' 00"	13,18	7.398.474,958	13.577,964	721,451
44 - 45	84° 03' 00"	14,86	7.398.476,011	13.577,964	721,451
45 - 46	82° 03' 00"	33,97	7.398.477,088	13.577,964	721,451
46 - 47	78° 50' 00"	6,00	7.398.482,073	13.577,964	721,451
47 - 48	101° 51' 27"	15,30	7.398.483,348	13.577,964	721,451
48 - 49	78° 31' 00"	29,29	7.398.480,384	13.577,964	721,451
49 - 50	78° 31' 00"	41,14	7.398.486,093	13.577,964	721,451
50 - 51	78° 48' 00"	26,17	7.398.484,337	13.577,964	721,451
51 - 52	78° 48' 00"	26,17	7.398.484,337	13.577,964	721,451
52 - 53	85° 31' 00"	20,61	7.398.509,811	13.577,964	721,451
53 - 54	93° 18' 00"	6,60	7.398.511,472	13.577,964	721,451
54 - 55	262° 46' 14"	126,02	7.398.465,076	13.577,964	721,451
55 - 56	262° 46' 14"	126,02	7.398.465,076	13.577,964	721,451
56 - 57	262° 46' 14"	126,02	7.398.465,076	13.577,964	721,451
57 - 58	262° 46' 14"	126,02	7.398.465,076	13.577,964	721,451
58 - 59	262° 46' 14"	126,02	7.398.465,076	13.577,964	721,451
59 - 60	262° 46' 14"	126,02	7.398.465,076	13.577,964	721,451
60 - 61	262° 46' 14"	126,02	7.398.465,076	13.577,964	721,451
61 - 62	262° 46' 14"	126,02	7.398.465,076	13.577,964	721,451
62 - 63	262° 46' 14"	126,02	7.398.465,076	13.577,964	721,451
63 - 64	262° 46' 14"	126,02	7.398.465,076	13.577,964	721,451
64 - 65	262° 46' 14"	126,02	7.398.465,076	13.577,964	721,451
65 - 66	262° 46' 14"	126,02	7.398.465,076	13.577,964	721,451
66 - 67	262° 46' 14"	126,02	7.398.465,076	13.577,964	721,451
67 - 68	262° 46' 14"	126,02	7.398.465,076	13.577,964	721,451

ÁREA II

LADO	AZMUTE	DISTANCIA (m)	NORTE	ESTE	COTA(m)
68 - 69	262° 46' 14"	126,02	7.398.465,076	13.577,964	721,451
69 - 70	262° 46' 14"	126,02	7.398.465,076	13.577,964	721,451
70 - 71	262° 46' 14"	126,02	7.398.465,076	13.577,964	721,451
71 - 72	262° 46' 14"	126,02	7.398.465,076	13.577,964	721,451
72 - 73	262° 46' 14"	126,02	7.398.465,076	13.577,964	721,451
73 - 74	262° 46' 14"	126,02	7.398.465,076	13.577,964	721,451
74 - 75	262° 46' 14"	126,02	7.398.465,076	13.577,964	721,451
75 - 76	262° 46' 14"	126,02	7.398.465,076	13.577,964	721,451
76 - 77	262° 46' 14"	126,02	7.398.465,076	13.577,964	721,451
77 - 78	262° 46' 14"	126,02	7.398.465,076	13.577,964	721,451
78 - 79	262° 46' 14"	126,02	7.398.465,076	13.577,964	721,451
79 - 80	262° 46' 14"	126,02	7.398.465,076	13.577,964	721,451
80 - 81	262° 46' 14"	126,02	7.398.465,076	13.577,964	721,451
81 - 82	262° 46' 14"	126,02	7.398.465,076	13.577,964	721,451
82 - 83	262° 46' 14"	126,02	7.398.465,076	13.577,964	721,451
83 - 84	262° 46' 14"	126,02	7.398.465,076	13.577,964	721,451
84 - 85	262° 46' 14"	126,02	7.398.465,076	13.577,964	721,451
85 - 86	262° 46' 14"	126,02	7.398.465,076	13.577,964	721,451
86 - 87	262° 46' 14"	126,02	7.398.465,076	13.577,964	721,451
87 - 88	262° 46' 14"	126,02	7.398.465,076	13.577,964	721,451
88 - 89	262° 46' 14"	126,02	7.398.465,076	13.577,964	721,451
89 - 90	262° 46' 14"	126,02	7.398.465,076	13.577,964	721,451
90 - 91	262° 46' 14"	126,02	7.398.465,076	13.577,964	721,451
91 - 92	262° 46' 14"	126,02	7.398.465,076	13.577,964	721,451
92 - 93	262° 46' 14"	126,02	7.398.465,076	13.577,964	721,451
93 - 94	262° 46' 14"	126,02	7.398.465,076	13.577,964	721,451
94 - 95	262° 46' 14"	126,02	7.398.465,076	13.577,964	721,451
95 - 96	262° 46' 14"	126,02	7.398.465,076	13.577,964	721,451
96 - 97	262° 46' 14"	126,02	7.398.465,076	13.577,964	721,451
97 - 98	262° 46' 14"	126,02	7.398.465,076	13.577,964	721,451
98 - 99	262° 46' 14"	126,02	7.398.465,076	13.577,964	721,451
99 - 100	262° 46' 14"	126,02	7.398.465,076	13.577,964	721,451

ÁREA III

LADO	AZMUTE	DISTANCIA (m)	NORTE	ESTE	COTA(m)
99 - 100	262° 46' 14"	126,02	7.398.465,076	13.577,964	721,451
100 - 101	262° 46' 14"	126,02	7.398.465,076	13.577,964	721,451
101 - 102	262° 46' 14"	126,02	7.398.465,076	13.577,964	721,451
102 - 103	262° 46' 14"	126,02	7.398.465,076	13.577,964	721,451
103 - 104	262° 46' 14"	126,02	7.398.465,076	13.577,964	721,451
104 - 105	262° 46' 14"	126,02	7.398.465,076	13.577,964	721,451
105 - 106	262° 46' 14"	126,02	7.398.465,076	13.577,964	721,451
106 - 107	262° 46' 14"	126,02	7.398.465,076	13.577,964	721,451
107 - 108	262° 46' 14"	126,02	7.398.465,076	13.577,964	721,451
108 - 109	262° 46' 14"	126,02	7.398.465,076	13.577,964	721,451
109 - 110	262° 46' 14"	126,02	7.398.465,076	13.577,964	721,451
110 - 111	262° 46' 14"	126,02	7.398.465,076	13.577,964	721,451
111 - 112	262° 46' 14"	126,02	7.398.465,076	13.577,964	721,451
112 - 113	262° 46' 14"	126,02	7.398.465,076	13.577,964	721,451
113 - 114	262° 46' 14"	126,02	7.398.465,076	13.577,964	721,451
114 - 115	262° 46' 14"	126,02	7.398.465,076	13.577,964	721,451
115 - 116	262° 46' 14"	126,02	7.398.465,		



Parque Anhembi
Matrícula 155.260

ÁREA PARQUE ANHEMBI

LADO	ÁNGULO	DISTÂNCIA (M)	ÁREA	ESTE	COISA
280 - 28C	188° 00' 17"	71,42	7.398.604,0001	533.544,6335	
280 - 28D	188° 49' 17"	29,60	7.398.533,3638	533.534,5027	
280 - 28E	188° 54' 17"	30,78	7.398.560,5096	533.529,9038	
280 - 28F	188° 54' 01"	18,97	7.398.469,5112	533.524,5080	
280 - 28G	189° 02' 20"	6,32	7.398.452,6476	533.521,8902	722.549
37 - 38	272° 18' 47"	20,92	7.398.449,4715	533.516,3872	722.572
38 - 39	272° 28' 28"	18,50	7.398.455,6684	533.495,0989	722.492
39 - 40	272° 52' 21"	26,48	7.398.451,4309	533.478,9657	722.548
40 - 41	273° 12' 32"	41,44	7.398.452,7578	533.450,5231	722.259
41 - 42	273° 05' 41"	65,67	7.398.455,9775	533.431,1884	722.003
42 - 43	272° 54' 00"	30,38	7.398.458,4429	533.349,5699	722.592
43 - 44	272° 02' 50"	53,44	7.398.455,9795	533.378,2333	722.641
44 - 45	272° 50' 49"	67,05	7.398.462,8411	533.285,8725	722.608
45 - 46	272° 12' 32"	28,41	7.398.466,5087	533.198,7146	722.550
46 - 46A	272° 12' 32"	4,63	7.398.467,4033	533.170,1971	722.892
46A - 46B	342° 50' 50"	0,26	7.398.468,3172	533.163,0084	722.895
46B - 46C	342° 46' 30"	5,32	7.398.472,7066	533.164,3562	722.796
46C - 46D	272° 12' 32"	16,20	7.398.479,2086	533.164,3562	722.502
46D - 46E	182° 11' 19"	183,97	7.398.479,2086	533.148,1098	722.924
46E - 49	204° 50' 31"	0,89	7.398.297,5081	533.137,1307	722.934
49 - 50	182° 50' 50"	30,88	7.398.297,5081	533.137,1307	722.892
50 - 79	212° 59' 47"	7,87	7.398.261,3307	533.174,4310	
79 - 80	212° 54' 34"	66,85	7.398.264,7068	533.170,1247	
80 - 81	212° 44' 54"	90,72	7.398.261,2441	533.220,3018	721.769
81 - 82	212° 40' 00"	63,13	7.398.267,0331	533.243,1603	
82 - 83	212° 30' 27"	85,22	7.398.271,4978	533.260,1972	721.392
83 - 84	212° 30' 34"	9,94	7.398.276,2592	533.276,1335	
84 - 78	020° 17' 08"	121,84	7.398.628,4908	533.541,9433	722.398
87 - 88	212° 17' 04"	183,00	7.398.388,6769	533.729,3321	
88 - 89	188° 17' 08"	72,00	7.398.409,7973	533.600,2449	
89 - 70	272° 12' 04"	96,62	7.398.392,7628	533.599,2751	
70 - 71	07° 18' 31"	137,98	7.398.398,3989	533.500,8173	
71 - 72	07° 04' 30"	105,78	7.398.402,5124	533.509,8772	
72 - 73	78° 58' 38"	322,42	7.398.536,5091	532.540,8897	
73 - 74	81° 00' 00"	160,18	7.398.536,5091	532.540,8897	
74 - 75	81° 00' 00"	186,90	7.398.627,5729	533.074,3793	
75 - 76	81° 00' 00"	19,79	7.398.626,0190	533.074,3793	
76 - 77	81° 00' 00"	86,85	7.398.626,0190	533.448,4392	
77 - 78	182° 19' 07"	12,12	7.398.626,0190	533.525,1244	
78 - 79	182° 19' 07"	12,12	7.398.626,0190	533.525,1244	722.198
ÁREA 1		235.109,301*	7.398.626,0190	533.541,9033	

ÁREA III

LADO	ÁNGULO	DISTÂNCIA (M)	ÁREA	ESTE	COISA
01 - 02	78° 49' 11"	24,20	7.398.545,2324	532.511,0327	
02 - 03	78° 52' 27"	81,18	7.398.544,9294	532.534,2742	721.672
03 - 04	78° 52' 30"	28,26	7.398.560,5096	532.614,4279	721.865
04 - 05	78° 56' 12"	22,42	7.398.575,2018	532.691,3913	721.477
05 - 06	80° 01' 01"	0,96	7.398.573,6222	532.713,8732	721.041
06 - 07	78° 24' 12"	11,04	7.398.580,5522	532.714,2318	721.349
07 - 08	78° 28' 28"	27,04	7.398.581,1726	532.728,0057	721.148
08 - 09	81° 29' 07"	30,58	7.398.588,2611	532.752,5539	721.037
09 - 10	78° 46' 30"	12,56	7.398.582,7888	532.782,7977	721.104
10 - 11	84° 46' 41"	02,51	7.398.595,2258	532.785,1152	721.184
11 - 12	78° 51' 43"	85,96	7.398.620,3958	532.852,4188	721.680
12 - 13A	78° 50' 50"	49,18	7.398.624,8264	532.860,0472	721.780
13A - 15	78° 40' 33"	24,27	7.398.626,8770	533.003,1376	722.794
15 - 16	81° 00' 00"	44,37	7.398.626,8770	533.003,1376	721.784
16 - 17	82° 28' 54"	9,12	7.398.630,6173	533.042,7930	721.647
17 - 18	84° 16' 43"	28,11	7.398.630,6173	533.058,8244	
18 - 19	86° 00' 43"	40,85	7.398.642,5221	533.100,8244	721.735
19 - 20	86° 00' 43"	85,96	7.398.642,5221	533.121,2576	721.502
20 - 21	84° 00' 00"	39,93	7.398.644,6484	533.150,3819	721.924
21 - 22	89° 58' 00"	22,41	7.398.644,6484	533.194,2924	722.004
22 - 23	91° 02' 22"	28,84	7.398.644,6484	533.216,7038	722.184
23 - 24	92° 52' 46"	30,00	7.398.644,1473	533.245,3283	721.805
24 - 25	94° 44' 44"	42,13	7.398.644,1473	533.286,2986	721.804
25 - 26	93° 40' 51"	34,03	7.398.641,9435	533.320,3018	721.769
26 - 27	93° 20' 23"	31,76	7.398.639,7883	533.356,3138	721.731
27 - 28	93° 20' 23"	62,28	7.398.641,9435	533.356,3138	721.392
28 - 28A	83° 14' 00"	61,83	7.398.631,9840	533.486,1158	722.107
28A - 78	88° 00' 00"	28,84	7.398.644,6484	533.216,7038	722.198
78 - 77	187° 17' 41"	12,12	7.398.614,5212	533.545,2558	
77 - 76	272° 27' 08"	86,85	7.398.626,0190	533.525,1244	
76 - 75	272° 19' 41"	254,79	7.398.626,0190	533.448,4392	
75 - 74	82° 50' 29"	186,84	7.398.645,7792	533.584,8797	
74 - 73	78° 58' 38"	322,42	7.398.626,0190	533.540,8897	
73 - 72	78° 58' 38"	322,42	7.398.536,5091	532.540,8897	
72 - 71	78° 58' 38"	160,18	7.398.536,5091	532.540,8897	
71 - 01	83° 23' 32"	10,22	7.398.530,0342	533.500,6772	

ÁREA IV

LADO	ÁNGULO	DISTÂNCIA (M)	ÁREA	ESTE	COISA
02 - 03	247° 31' 34"	39,55	7.398.245,9202	533.126,8658	722.496
03 - 04	238° 31' 44"	23,36	7.398.233,8380	533.091,3468	722.026
04 - 05	238° 31' 44"	23,36	7.398.233,8380	533.091,3468	722.135
05 - 54	238° 00' 34"	46,49	7.398.242,7184	533.033,3033	722.123
54 - 55	238° 00' 34"	46,49	7.398.242,7184	533.033,3033	722.123
55 - 56	238° 00' 34"	46,49	7.398.242,7184	533.033,3033	722.123
56 - 57	238° 00' 34"	46,49	7.398.242,7184	533.033,3033	722.123
57 - 58	238° 00' 34"	46,49	7.398.242,7184	533.033,3033	722.123
58 - 59	238° 00' 34"	46,49	7.398.242,7184	533.033,3033	722.123
59 - 60	238° 00' 34"	46,49	7.398.242,7184	533.033,3033	722.123
60 - 61	238° 00' 34"	46,49	7.398.242,7184	533.033,3033	722.123
61 - 62	238° 00' 34"	46,49	7.398.242,7184	533.033,3033	722.123
62 - 63	238° 00' 34"	46,49	7.398.242,7184	533.033,3033	722.123
63 - 64	238° 00' 34"	46,49	7.398.242,7184	533.033,3033	722.123
64 - 65	238° 00' 34"	46,49	7.398.242,7184	533.033,3033	722.123
65 - 66	238° 00' 34"	46,49	7.398.242,7184	533.033,3033	722.123
66 - 67	238° 00' 34"	46,49	7.398.242,7184	533.033,3033	722.123
67 - 68	238° 00' 34"	46,49	7.398.242,7184	533.033,3033	722.123
68 - 69	238° 00' 34"	46,49	7.398.242,7184	533.033,3033	722.123
69 - 70	238° 00' 34"	46,49	7.398.242,7184	533.033,3033	722.123
70 - 71	238° 00' 34"	46,49	7.398.242,7184	533.033,3033	722.123
71 - 72	238° 00' 34"	46,49	7.398.242,7184	533.033,3033	722.123
72 - 73	238° 00' 34"	46,49	7.398.242,7184	533.033,3033	722.123
73 - 74	238° 00' 34"	46,49	7.398.242,7184	533.033,3033	722.123
74 - 75	238° 00' 34"	46,49	7.398.242,7184	533.033,3033	722.123
75 - 76	238° 00' 34"	46,49	7.398.242,7184	533.033,3033	722.123
76 - 77	238° 00' 34"	46,49	7.398.242,7184	533.033,3033	722.123
77 - 78	238° 00' 34"	46,49	7.398.242,7184	533.033,3033	722.123
78 - 79	238° 00' 34"	46,49	7.398.242,7184	533.033,3033	722.123
79 - 80	238° 00' 34"	46,49	7.398.242,7184	533.033,3033	722.123
80 - 81	238° 00' 34"	46,49	7.398.242,7184	533.033,3033	722.123
81 - 82	238° 00' 34"	46,49	7.398.242,7184	533.033,3033	722.123
82 - 83	238° 00' 34"	46,49	7.398.242,7184	533.033,3033	722.123
83 - 84	238° 00' 34"	46,49	7.398.242,7184	533.033,3033	722.123
84 - 85	238° 00' 34"	46,49	7.398.242,7184	533.033,3033	722.123
85 - 86	238° 00' 34"	46,49	7.398.242,7184	533.033,3033	722.123
86 - 87	238° 00' 34"	46,49	7.398.242,7184	533.033,3033	722.123
87 - 88	238° 00' 34"	46,49	7.398.242,7184	533.033,3033	722.123
88 - 89	238° 00' 34"	46,49	7.398.242,7184	533.033,3033	722.123
89 - 90	238° 00' 34"	46,49	7.398.242,7184	533.033,3033	722.123
90 - 91	238° 00' 34"	46,49	7.398.242,7184	533.033,3033	722.123
91 - 92	238° 00' 34"	46,49	7.398.242,7184	533.033,3033	722.123
92 - 93	238° 00' 34"	46,49	7.398.242,7184	533.033,3033	722.123
93 - 94	238° 00' 34"	46,49	7.398.242,7184	533.033,3033	722.123
94 - 95	238° 00' 34"	46,49	7.398.242,7184	533.033,3033	722.123
95 - 96	238° 00' 34"	46,49	7.398.242,7184	533.033,3033	722.123
96 - 97	238° 00' 34"	46,49	7.398.242,7184	533.033,3033	722.123
97 - 98	238° 00' 34"	46,49	7.398.242,7184	533.033,3033	722.123
98 - 99	238° 00' 34"	46,49	7.398.242,7184	533.033,3033	722.123
99 - 01	238° 00' 34"	46,49	7.398.242,7184	533.033,3033	722.123
01 - 02	238° 00' 34"	46,49	7.398.242,7184	533.033,3033	722.123
ÁREA 1		5.362,029*	7.398.242,7184	533.033,3033	

CONVENÇÕES

- ALINHAMENTO INDICADO
- APÓDIO E SEU DIÂMETRO
- ARMÁRIO DA TELEFONIA
- BASE DE CONCRETO
- ARMÁRIO DA ELETRICIDADE
- BOCA DE LOBO
- BOCA DE LÍQUIDO
- BRANCA (JORNALDOLETA)
- CERCA DE FERRILHO ALAMBRADO OU GRILIS
- CERCA DE MADEIRA OU TAPALME
- CERCA VIVA
- CAIXA DE PASSAGEM NÃO IDENTIFICADA OU CIVIL E CET.
- CAIXA DE PASSAGEM DA TELEFONIA
- CAIXA DE PASSAGEM DE ENERGIA
- CAIXA DE PASSAGEM DE ENERGIA
- VALVULA DE FRENTO
- CAIXA DE VENTILAÇÃO (VENTIL) OU GRILIS
- CAIXA DO CORREIO
- CÂMERA
- CAIXA DE TRANSFORMADORES DA ELETRICIDADE
- ALINHAMENTO PREDIAL E NÚMERO DO LOGRADOURO
- CURVAS DE NÍVEL
- ALTITUDE DO COTA DO PONTO
- CAIXA DE DISTRIBUIÇÃO DA ELETRICIDADE
- DEFENSA (QUADRIL